

## Der „Limeserlebnispfad Untertaunus“

Im Rahmen des Regionalen Entwicklungskonzeptes (REK) Untertaunus (ELER-Förderprogramm) wurde die Projektförderung entlang des Limes (als zentralem touristischen Anlaufpunkt im Untertaunus) als Schwerpunkt-Fördervorhaben definiert (Erhaltung, Erschließung sowie Beitrag des Limes als Attraktion für den Fremdenverkehr). Dabei sollte vor der Umsetzung bestimmter Einzelprojekte entlang des Weltkulturerbes zunächst der Ausbau des Limeswanderweges als Premium-Wanderweg nach den Kriterien „Qualitätswanderweg Wanderbares Deutschland“ des Deutschen Wanderverbandes erfolgen.

Der Limes wurde als Baudenkmal im Jahr 2005 in die Liste der UNESCO-Welterbestätten aufgenommen. Immer in der Nähe des Limes zieht sich nun der zertifizierte Limeserlebnispfad im Untertaunus auf einer Länge von 53 km durch eine wunderschöne und abwechslungsreiche Landschaft. An diesem Abschnitt der antiken Grenze befanden sich sechs Kastelle und 51 Wachtürme. Die rekonstruierten Limestürme in Idstein-Dasbach und in Taunusstein-Orlen (Kastell Zugmantel) sowie das Hofgut Georgenthal in Hohenstein als museales Zentrum sind nur einige der Höhepunkte entlang des Limeserlebnispfades.

Als zertifizierter „Qualitätswanderweg“ verläuft der Weg überwiegend auf naturnahem Untergrund, führt durch abwechslungsreiche Landschaft mit Feldern und Wald, bietet wunderbare Aussichten und kann mit Natur- und Kulturattraktionen aufwarten. Um einen möglichst großen Erlebnisfaktor zu erzielen, kann sich der Wanderer auf eine eindeutige Lenkung durch Markierung und Beschilderung verlassen. Mit Hilfe der ehrenamtlichen Limes-Akteure vor Ort ist die Zertifizierung des Limeserlebnispfades gelungen. Ein kleines „Sahnehäubchen“ hat dann der Tou-

risimuswettbewerb „Für meine Region – Wiesbaden Rheingau Taunus“ dem „Limeserlebnispfad Untertaunus“ im Jahre 2014 mit der Verleihung des 1. Preises aufgesetzt.

Nunmehr finden ambitionierte Wanderer, die hochwertige Wege mit guter Beschilderung, Informationen und ein durch Kultur aufgewertetes Naturerlebnis suchen, all dies auf dem Qualitätswanderweg „Limeserlebnispfad Untertaunus“. Der Weg verbindet vielfältige Naturerfahrung mit dem Erlebnis des Welterbes römisch-germanischer Limes. Wegführung und Welterbe sind dabei so eng miteinander verbunden wie auf keinem anderen Wanderweg. So führt der Limeserlebnispfad Untertaunus den Wanderer an einer „kulturhistorischen Perlschnur“ durch die wunderbare Taunuslandschaft.



Zusammenstellung: 

Regionalmanagement Taunus, Heimbacher Str. 7  
65307 Bad Schwalbach  
[www.regionalmanagement-taunus.de](http://www.regionalmanagement-taunus.de)  
[info@regionalmanagement-taunus.de](mailto:info@regionalmanagement-taunus.de)  
Druck: 2016

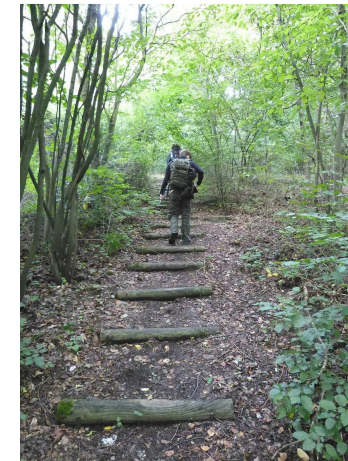
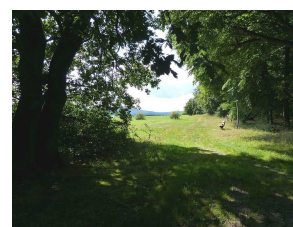
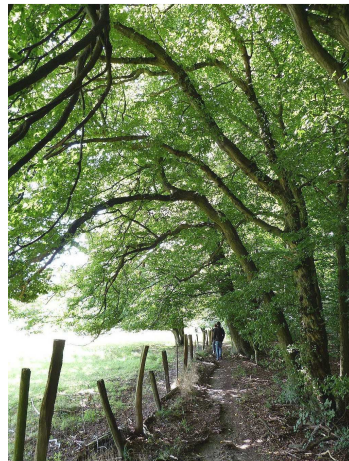
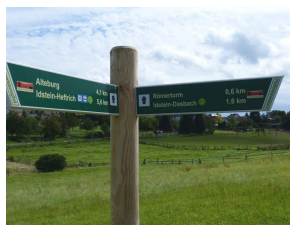
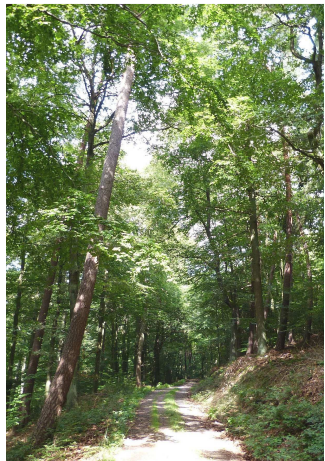
Bildrechte: 

Landschaftspflegeverband Rheingau-Taunus e.V.  
(alle Bilder)  
Rheingau-Taunus-Kreis, Bad Schwalbach

Graphik:







**Aussichten und Eindrücke**

**entlang des**

**Limeserlebnispfades**